

MARKTGEMEINDE TAMSWEG

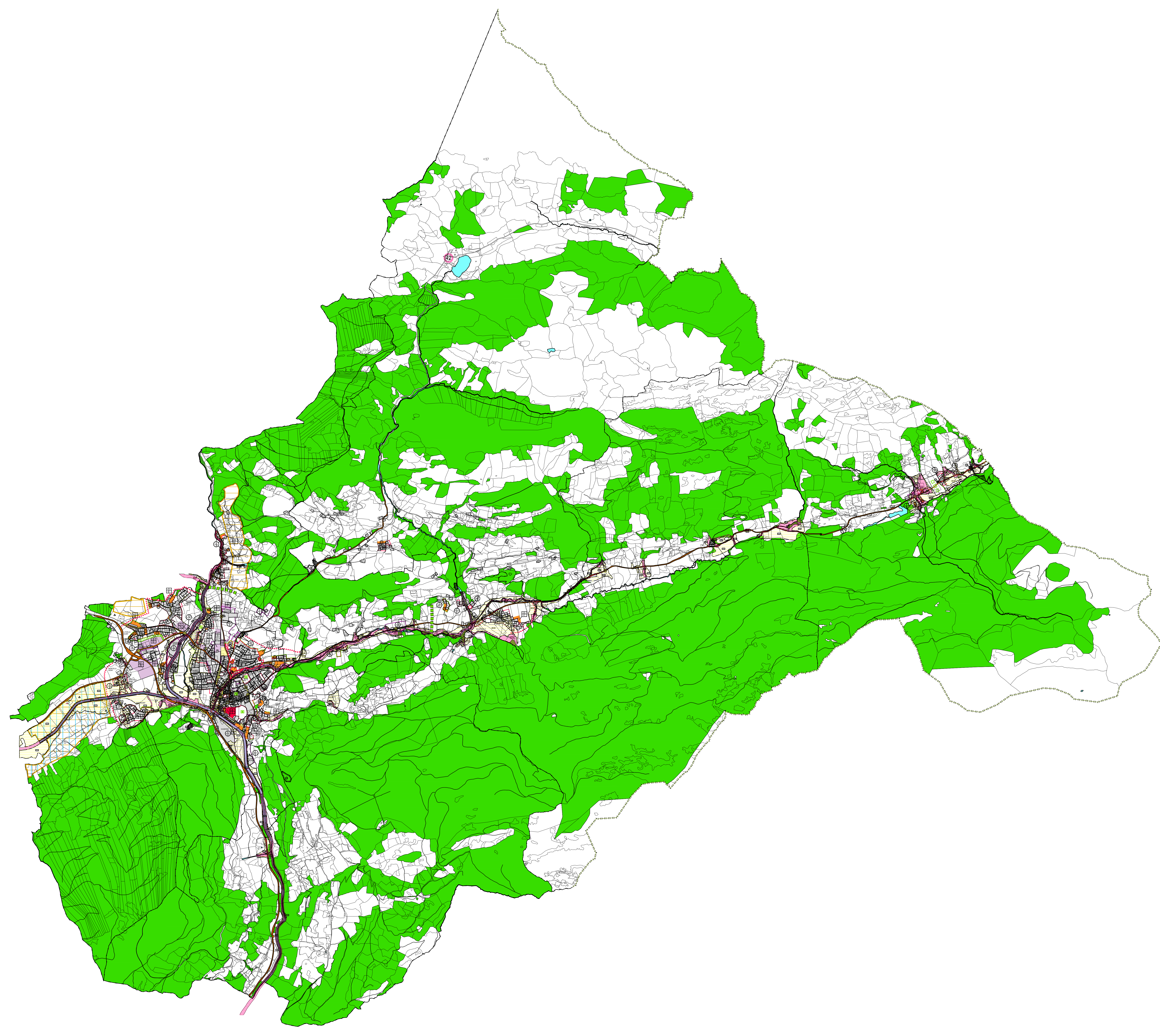
ÜBERARBEITUNG DES ENTWICKLUNGSKONZEPTES

PLANINHALT: ENTWICKLUNGSPLAN
GESAMTES GEMEINDEGEBIET

4 km M 1:20000
200m 400m 600m 800m 1000m



Datum: 15.11.2013
Geschäftszahl: 23/1302a
Planverfasser:
Dipl.Ing. Günther Poppinger
Ingenieurkonsult für Raumplanung
Zuckerstätterstraße 42, A-5303 Thalgau



LEGENDE

Flächen, die für eine Baulandausweisung in Betracht kommen:

- Grenze des Geltungsbereiches für Festlegungen
- Lfd. Nummer des Standortes lt. Schriftteil
- ① Hauptnutzung: W - Wohnen
Z - Handel, Dienstleistung, Versorgung, off. Einrichtungen
(vorzugsweise gemischt mit Wohnen)
B - Betriebliche Nutzung
L - Landwirtschaftliche Nutzung
S - Sonstige Nutzung
T - Touristische Nutzung

Festlegungen für Bereiche mit möglicher baulicher Entwicklung:

- Vorrangig Wohnfunktion
- Vorrangig betriebliche Funktion
- Sonstige Funktion mit Angabe der Nutzung
- Vorbehaltliche Heizwerk
- Kleinflächige bauliche Entwicklung
- Ⓐ Lfd. Nummer lt. Schriftteil
- Baudichte: N Niedrig
M Mittel
H Hoch
- 1a D Widmungsvoraussetzungen (wenn V eingetragen, sind solche im Text festgelegt)
- F V Hauptnutzung: W - Wohnen
B - Betrieblich
S - Sonstige Nutzung
- Ⓡ Bauland mit Rückwidmungsziel

Siedlungsgrenzen:

- Siedlungsgrenze
- △ Sensibles Solitärbauwerk
- Touristischer Sonderstandort mit lfd. Nummer
- ▨ Abstandsfläche zwischen unterschiedlichen Nutzungen
- ➔ Wichtige Sichtachse

Festlegungen, die für grünlandgebundene Einrichtungen in Betracht kommen:

- Ⓢ Standort für grünlandgebundene Einrichtungen
- Ⓜ Siedlungstrennender Freihaltebereich
- Festlegungen des Regionalprogramms Lungau:
 - Siedlungsgrenze von regionaler Bedeutung
 - Erhaltung einer regionalen Grünverbindung
 - ▭ Vorsorgeraum für die Landschaft

Inhalt der Grundkarte:

- Regionales und überregionales Verkehrsnetz
- Lokales Verkehrsnetz
- ▨ Vorrangbereich Verkehr
- ⓔ Strik. Landesbahnen
- Ⓜ Haltestelle mit 500m Einzugsbereich
- Ⓜ Haltestelle Schibusverkehr Aineck bzw. Talerbus
- Baulandgrenzen lt. gültigem Flächenwidmungsplan
 - ▭ Reines Wohngebiet, Erweitertes Wohngebiet, Kerngebiet, Dorfgebiet, Ländliches Kerngebiet, Zweibahnungsgebiet
 - ▭ Betriebsgebiet, Gewerbegebiet, Industriegebiet, Sonderfläche, Gebiet für Handelsgröbtreibe
 - ▭ Bebaute Fläche
 - ▭ Gewässer
 - ▭ Wald
 - ▭ Wildbachfahrzonen rot
 - ▭ Wildbachfahrzonen gelb
 - ▭ Überflutungsgebiet rot
 - ▭ Überflutungsgebiet gelb
 - △ Verdachtsfläche - Altablagung
 - Verdachtsfläche - Altstandort
 - Katastralgemeindegrenze
 - Gemeindegrenze
 - Landesgrenze